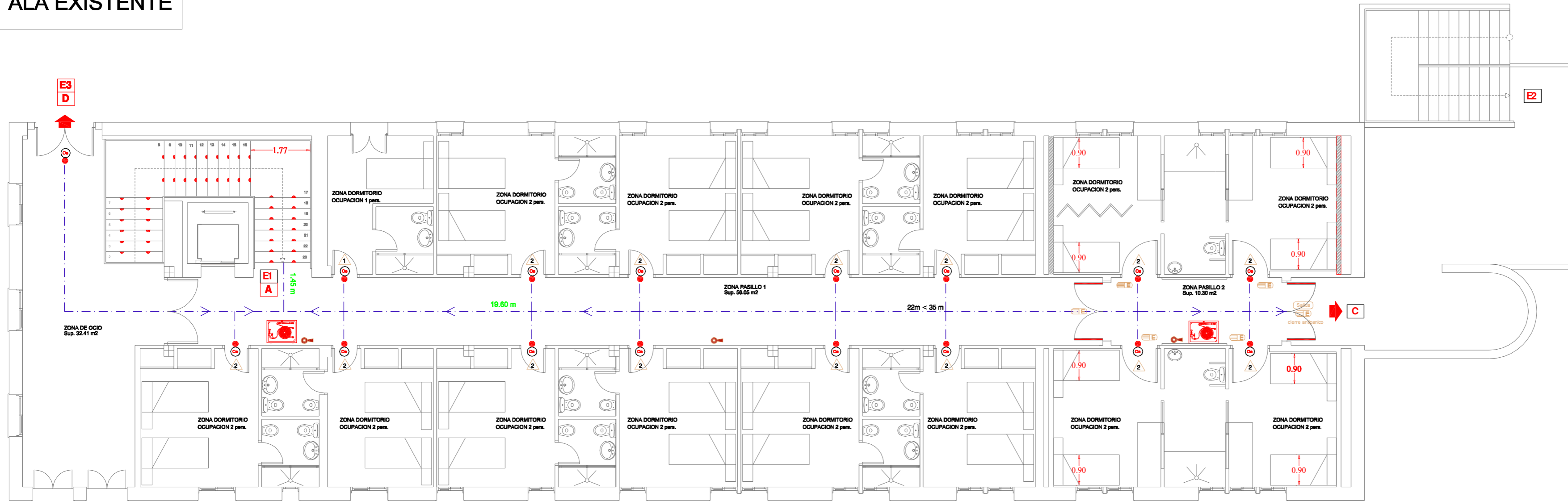
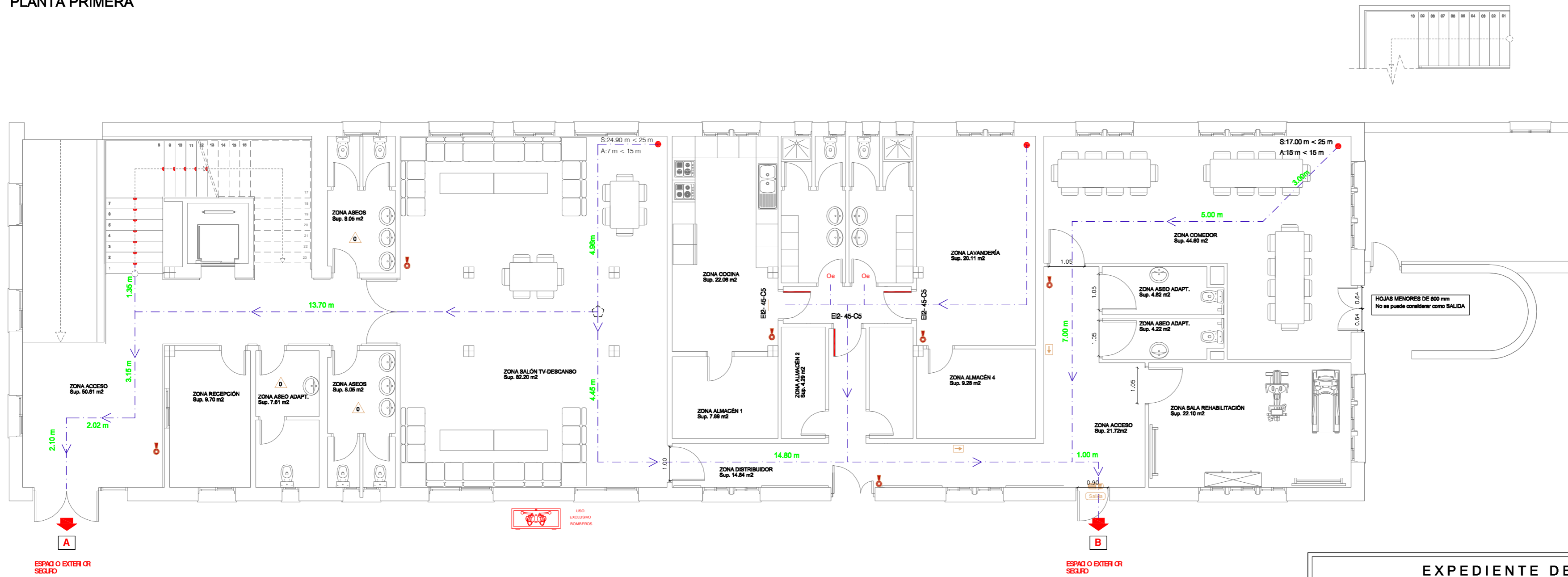


ALA EXISTENTE



PLANTA PRIMERA



PLANTA BAJA

| LEYENDA DE ELEMENTOS | |
|----------------------|---|
| | PUNTO DE ORIGEN DE EVACUACIÓN DEL RECINTO CONSIDERADO CON RECORRIDO ALTERNATIVO DESDE EL ORIGEN DE LA MISMA |
| | PUNTO DE ORIGEN DE EVACUACIÓN DEL RECINTO CONSIDERADO DISTANCIA A LA SALIDA Y DISTANCIA MÁXIMA DE ESTE SEGÚN SI. |
| | PUNTO DE ORIGEN DE EVACUACIÓN DEL RECINTO CONSIDERADO DISTANCIA AL PUNTO DE INICIO DEL RECORRIDO ALTERNATIVO Y DISTANCIA MÁXIMA DE ESTE SEGÚN SI. |
| | NÚMERO DE OCUPANTES DEL RECINTO |
| | EXTINTOR PORTÁTIL DE POLVO ABC EFICACIA 21A-113B |
| | EXTINTOR DE ANHÍDRIDO CARBÓNICO (CO2) |
| | BOCA DE INDICIOS, USO EXCLUSIVO BOMBEROS |
| | LUZ DE EMERGENCIA 70 Lm (Fluorescente) |
| | LUZ DE EMERGENCIA 155 Lm (Fluorescente) |
| | LUZ DE EMERGENCIA 315 Lm (Fluorescente) |
| | DETECTOR IÓNICO DE HUMOS |
| | SEÑALIZACIÓN DE EVACUACIÓN |
| | PULSADOR DE ALARMA |
| | LUZ DE EMERGENCIA Y SEÑALIZACIÓN |
| | USUARIOS DEPENDIENTES, SECTOR DE INCENDIO |
| | PUERTA TIPO CORTAFUEGOS. TODAS ELLAS SERÁN DEL TIPO EI2-C5. EL TIEMPO DE RESISTENCIA ES EL MARCADO EN SU INTERIOR |
| | CENTRAL DE DETECCIÓN AUTOMÁTICA DE INCENDIOS |
| | BIES EN FUNDICIÓN, BOCA DE INCENDIO EQUIPADA |
| | SEÑALIZACIÓN DE EVACUACIÓN |
| | SIRENA ACÚSTICA INTERIOR |

EXPEDIENTE DE LEGALIZACIÓN
AMPLIACIÓN PISOS TUTELADOS

CALLE NUEVA Nº3 RIOLOBOS, CÁCERES

| | | | | |
|--|---|----------------------------|--|--|
| | Plano: CTE DB SI ALA EXISTENTE | | Promotor: AYUNTAMIENTO DE RIOLOBOS | |
| | Arquitecto: D. CARLOS ETAYO ÁLVAREZ | Fecha: MAYO 2014 | Revisión: 1/100 | Plano Nº: R13 |

Observaciones: