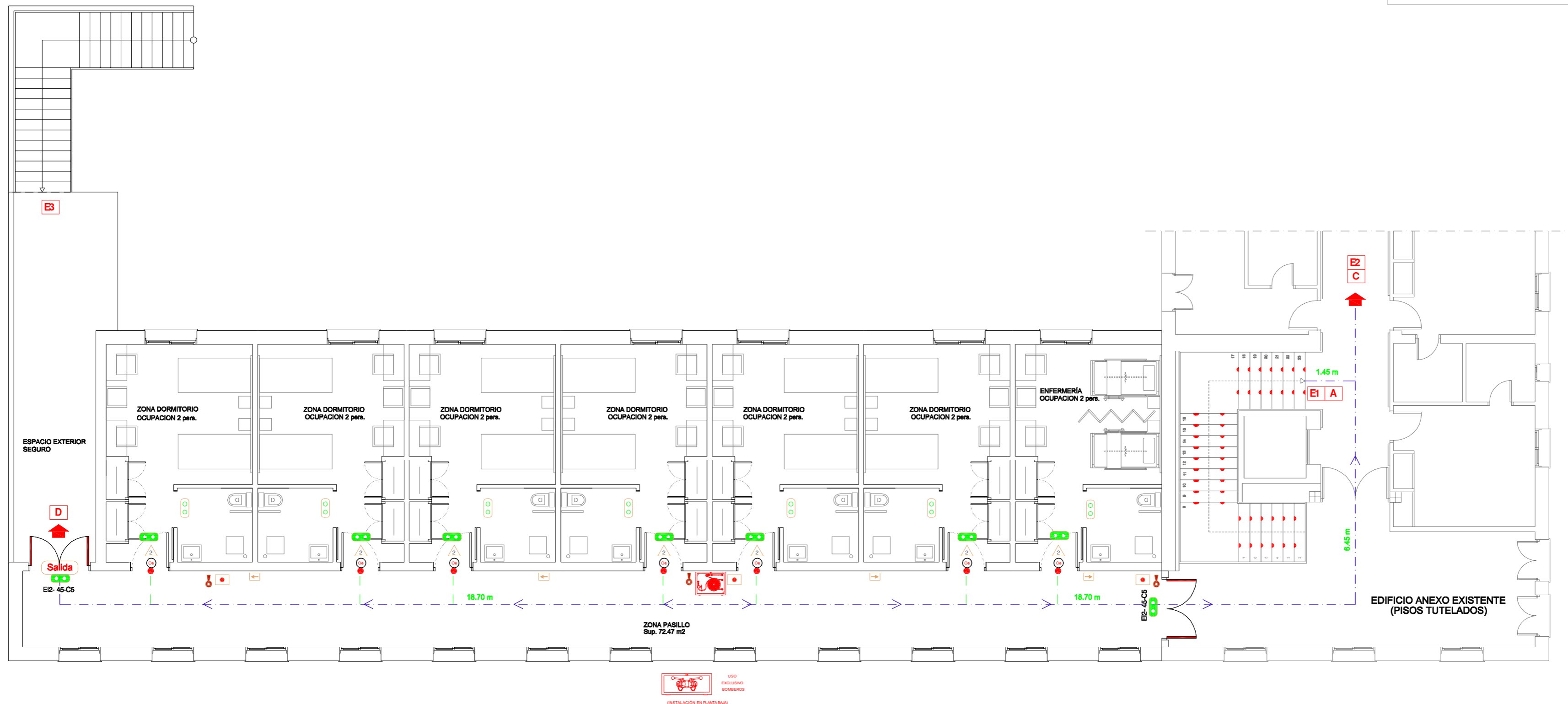
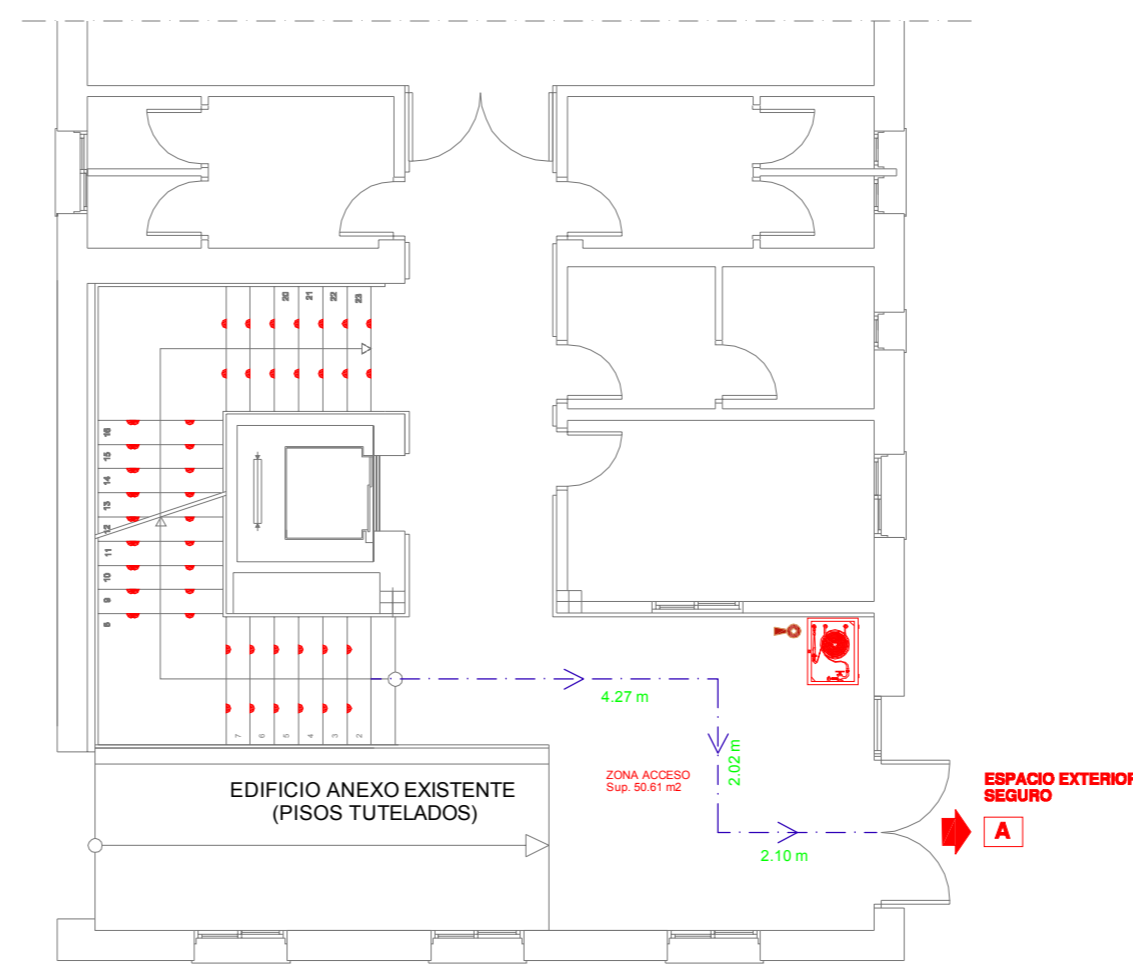


# ALA AMPLIACIÓN



PLANTA PRIMERA



PLANTA BAJA

LEYENDA DE ELEMENTOS	
	PUNTO DE ORIGEN DE EVACUACIÓN DEL RECINTO CONSIDERADO CON RECORRIDO ALTERNATIVO DESDE EL ORIGEN DE LA MISMA
	PUNTO DE ORIGEN DE EVACUACIÓN DEL RECINTO CONSIDERADO DISTANCIA A LA SALIDA Y DISTANCIA MÁXIMA DE ESTE SEGÚN SI.
	PUNTO DE ORIGEN DE EVACUACIÓN DEL RECINTO CONSIDERADO DISTANCIA AL PUNTO DE INICIO DEL RECORRIDO ALTERNATIVO Y DISTANCIA MÁXIMA DE ESTE SEGÚN SI.
	NÚMERO DE OCUPANTES DEL RECINTO
	EXTINTOR PORTÁTIL DE POLVO ABC EFICACIA 21A-113B
	EXTINTOR DE ANHIDRIDO CARBÓNICO (CO2)
	USUARIOS DEPENDIENTES. SECTOR DE INCENDIO
	PUERTA TIPO CORTAFUEGOS. TODAS ELLAS SERÁN DEL TIPO EI2-C5. EL TIEMPO DE RESISTENCIA ES EL MARCADO EN SU INTERIOR
	CENTRAL DE DETECCIÓN AUTOMÁTICA DE INCENDIOS
	BOCA DE INCENDIOS. USO EXCLUSIVO BOMBEROS
	LUZ DE EMERGENCIA 70 Lm (Fluorescente)
	LUZ DE EMERGENCIA 155 Lm (Fluorescente)
	LUZ DE EMERGENCIA 315 Lm (Fluorescente)
	DETECTOR IÓNICO DE HUMOS
	SEÑALIZACIÓN DE EVACUACIÓN
	PULSADOR DE ALARMA
	LUZ DE EMERGENCIA Y SEÑALIZACIÓN
	BIES EN FUNDICIÓN, BOCA DE INCENDIO EQUIPADA
	SIRENA ACÚSTICA INTERIOR

<b>PROYECTO BÁSICO Y DE EJECUCIÓN</b>		RIOLOBOS, CÁCERES	
<b>AMPLIACIÓN PISOS TUTELADOS</b>			
CALLE NUEVA Nº3		PROMOTOR:	
		AYUNTAMIENTO DE RIOLOBOS	
		Escala: 1/100 Fecha: MAYO 2014 Revisión:	Plano Nº:
Plano: CTE DB SI ALA AMPLIACIÓN		Arquitecto: D. CARLOS ETAYO ÁLVAREZ	
Observaciones:		R12	