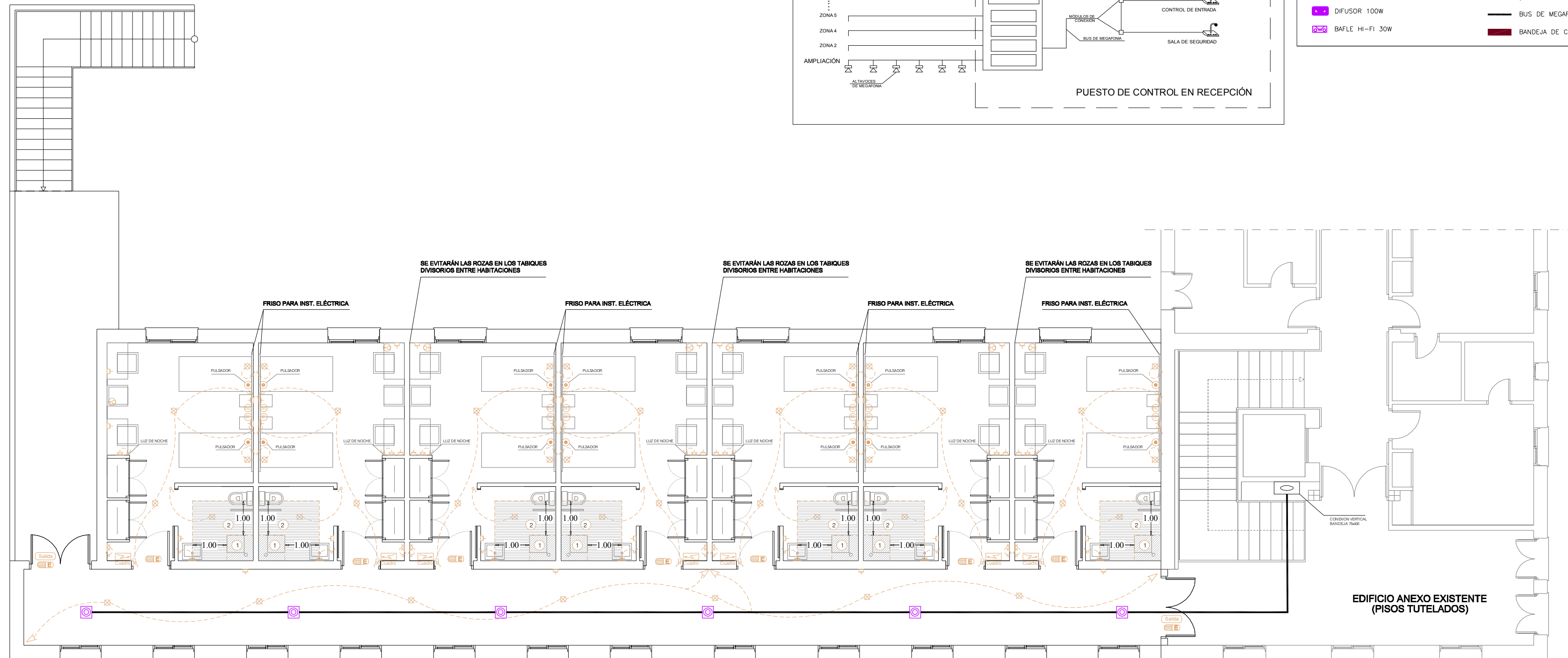


LEYENDA

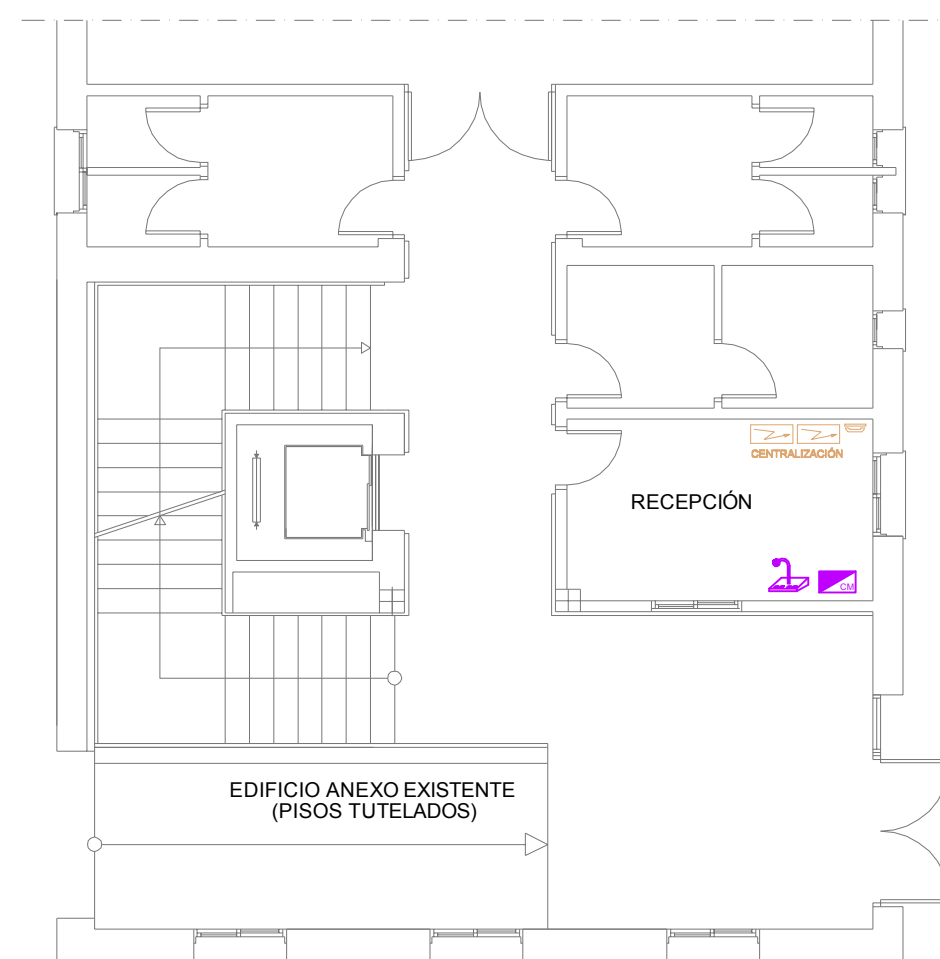
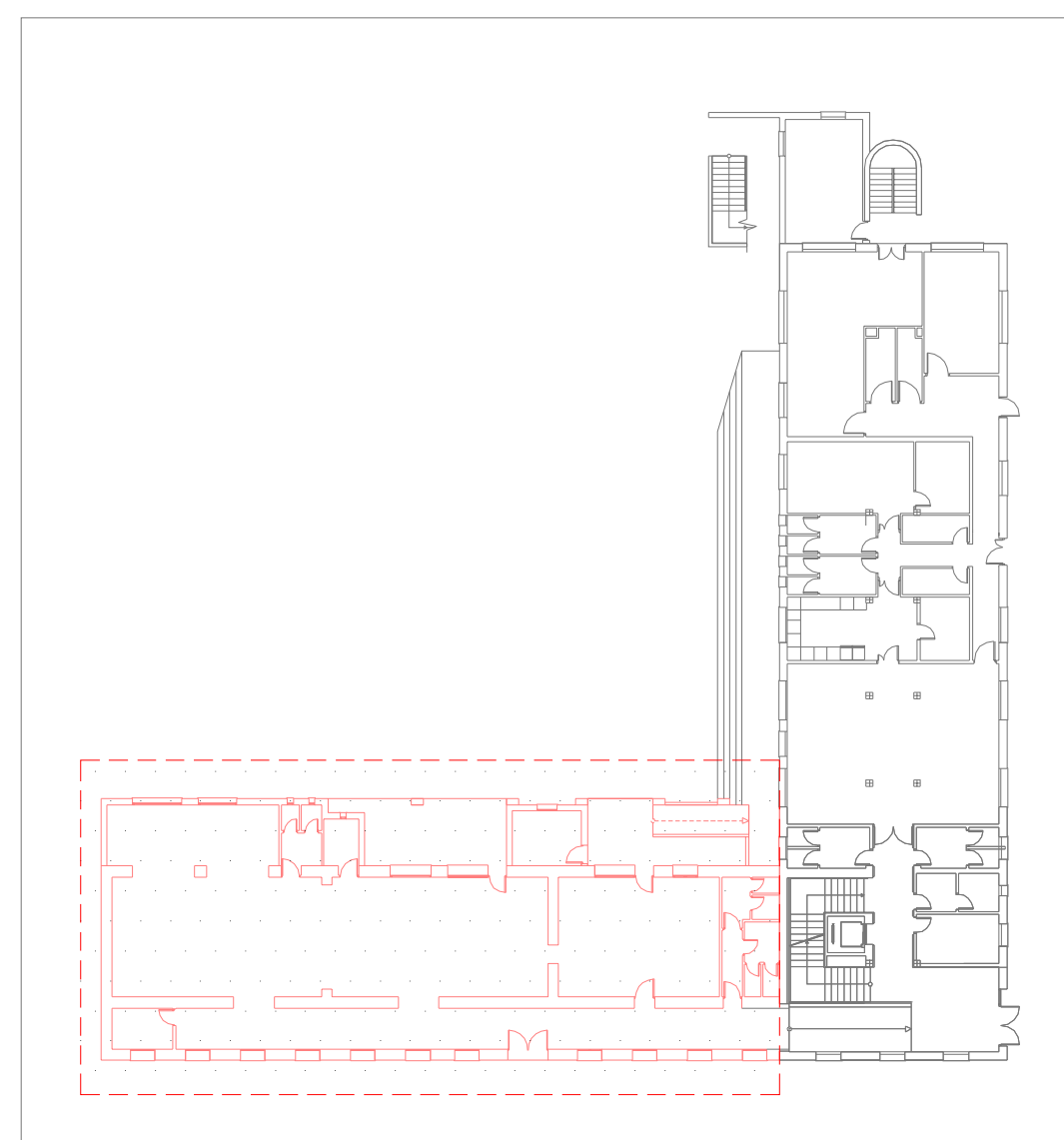
	ALTAVOZ 6W SUPERFICIE		CAJA CONEXIONES PARA PC
	ALTAVOZ 6W EMPOTRADO EN LOSA		PUPITRE MICROFONICO
	PROYECTOR 15 W		CENTRAL DE MEGAFONIA
	ATENUADOR 4 W		CONTROL LOCAL DE MEGAFONIA (SALON DE ACTOS)
	DIFUSOR 100W		BUS DE MEGAFONIA
	BAFLE HI-FI 30W		BANDEJA DE COMUNICACIONES

ELECTRICIDAD

	CUADRO GENERAL DE DISTRIBUCION
	INTERRUPTOR UNIPOLAR
	INTERRUPTOR CONMUTADO
	INTERRUPTOR DE CRUZAMIENTO
	INTERRUPTOR BIPOLAR
	BASE DE ENCHUFE 10/16 A.
	BASE DE ENCHUFE 20 A.
	BASE DE ENCHUFE 25 A.
	CAJA DE TOMA TV RADIO
	CAJA DE TOMA TELEFONO
	DETECTOR DE PRESENCIA
	PUNTO DE LUZ
	FLUORESCENTE
	APLIQUE
	INTERCOMUNICADOR CENTRAL
	LUZ DE EMERGENCIA Y SEÑALIZACION
	LUZ DE EMERGENCIAS
	SEÑALIZACION DE EVACUACION
	PULSADOR



PLANTA PRIMERA

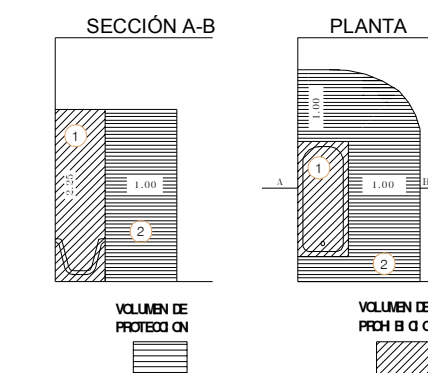


PLANTA BAJA

Quando las tomas de corriente tengan que ir dentro del volumen de protección, se instalarán tomas de corriente de seguridad "Clase II" con separación de circuitos.

En los cuartos de baño y aseo, existirá una zona de un metro de distancia a partir de la bañera o ducha, en la que no podrán colocarse ni interruptores ni tomas de corriente. Los puntos de luz que queden dentro de dicha zona estarán a una altura mínima de 2,25 metros.

El circuito de la toma de tierra discurrirá por las canalizaciones de los cuatro circuitos de que consta la instalación de la vivienda y sus derivaciones, al cual se conectarán todos los receptores, inclusive lámparas y tomas de corriente de alumbrado.



PROYECTO BÁSICO Y DE EJECUCIÓN
AMPLIACIÓN PISOS TUTELADOS

CALLE NUEVA Nº3 RIOLOBOS, CÁCERES

	Plano: INSTALACIÓN DE ELECTRICIDAD Y MEGAFONÍA	Promotor: AYUNTAMIENTO DE RIOLOBOS
	Arquitecto: D. CARLOS ETAYO ÁLVAREZ	Escala: 1/100
Observaciones:	Revisión: Plano Nº: R10	

TX 900 273 026
 www.etayo.com